



住宅型有料老人ホーム

クローバーホームすがや

ずっと安心して住めるホーム

家族が入居できるホームを創りました

クローバーホームすがやの立地!!

上毛三山の榛名山、赤城山を望み、イオン高崎店といったショッピングモールも隣接。
閑静な住宅街に買い物便利な立地に位置するクローバーホームすがやでございます。

群馬県高崎市(旧群馬町)は災害が少なく地盤も強く、安心してお住頂ける街です。



**上毛三山・榛名山・中央に榛名富士を望む
群馬県高崎市菅谷町は日照時間が長いのです。**



上毛三山・赤城山・雄大な力強さを望む
冬は赤城の空っ風がふきますが、住宅街なので気になりません。
また、冬には雪化粧の浅間山や谷川岳を望むことができます。

高齢者に安全な平屋造り・クローバーホームすがや

屋根断熱 2重構造+瓦は雨音も聞こえないのです。



実は高性能な木造住宅です。

震度 5 強の地震の際もびくともしなかった木造平屋造りです。

屋根断熱 2重構造に加え、

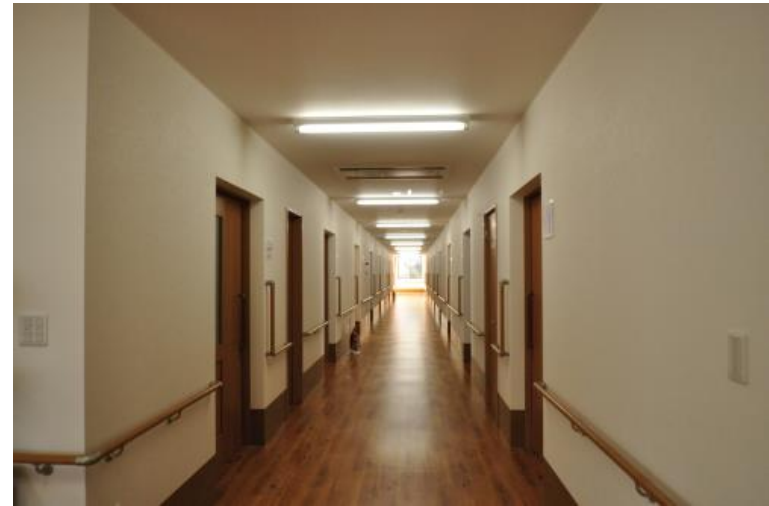
瓦を葺いているので四季を通して冷暖房効果も抜群です。

住宅街にひっそりと佇んでおりますからプライバシーも守れます。

クローバーホームすがや建物設備のご紹介



★レクリエーションルームに変身する居間・食堂★



★30mの長い廊下でいつも歩行訓練★



★明るくて広い介護浴槽ですシャワー浴もできます★



★広い介護用の共用トイレ★

居間はカラオケをしたり、絵を書いたり、趣味のスペース！
トイレにもお風呂にもナースコールが付いていますから安全です！
広い脱衣場(8畳)には冷暖房完備！

クローバーホームすがや居室のご紹介

10畳を超える広い個室です。

小さなホームはよく目が届く大きさ、特に認知症の方には安全にお住まい頂けます。



適合高齢者向け専用住宅として生まれたクローバーホームすがやですので、個室の広さや設備はとても充実しております。
現在ではサービス付高齢者向け住宅と法的には変わりましたが、弊社はあえて住宅型有料老人ホームとして申請変更をしました。

通常の住宅型有料老人ホームには、個室にトイレは入らない、部屋も8畳で可能なのです。
クローバーホームすがやでは、ミニキッチン、洗面、暖房便座付シャワートイレ、1間のクローゼットが標準で全部屋付いております。
冷暖房完備、ナースコールはベッドとトイレに設置してあります。

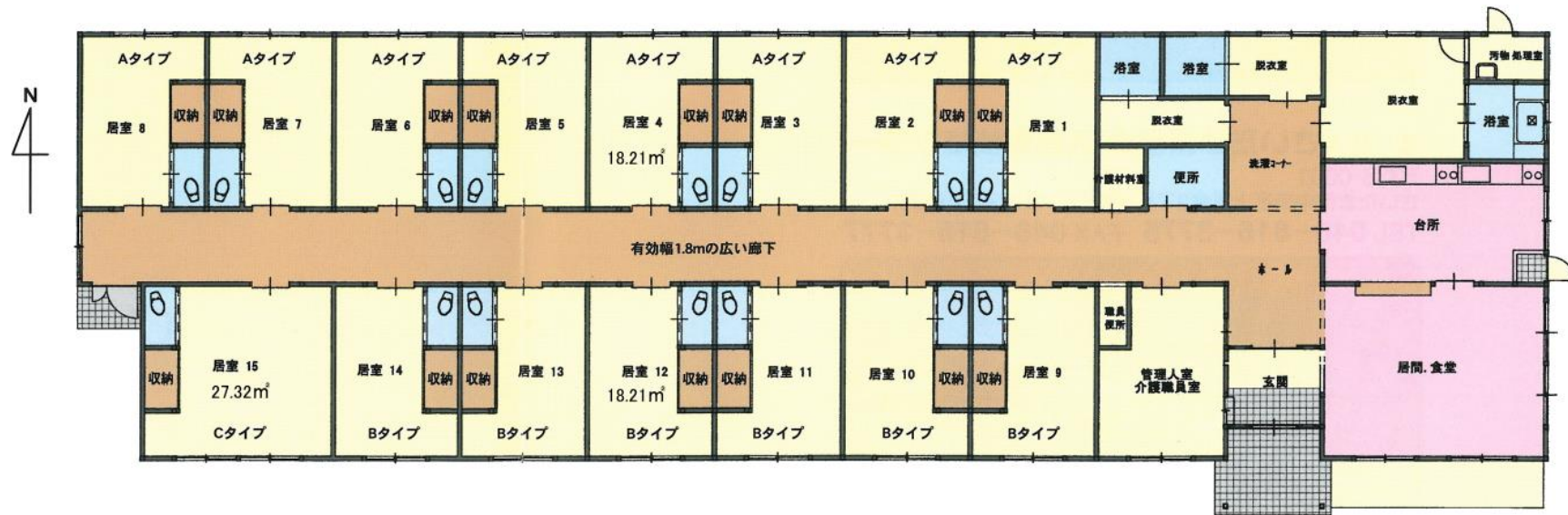
タイムテーブルがない珍しいホームです。

24時間ナースコールでトイレ介助を行っております。

小さな木造の平屋ですが、実はとても設備が充実して、住みやすい建物なのです。

安全な介護を考えた仕様となっておりますのでご安心下さい。

クローバーホームすがやご利用料金



お部屋のタイプは3タイプですが個室は同じ料金(平成25年11月からの新料金)

- 個室 敷金 150,000 円 お部屋代 50,000 円 管理費 15,000 円 食費 45,000 円 合計 110,000 円
但し、7月、8月、9月、12月、1月、2月は冷暖房費として5,000円のご請求をさせていただきます。
- 夫婦部屋 15号室 お部屋代 50,000 円 管理費 25,000 円 合計 75,000 円 その他食事代金 1人 45,000 円
- 15号室を相部屋の場合 お部屋代 25,000 円 管理費 8,500 円 食費 45,000 円 合計 78,500 円
但し、7月、8月、9月、12月、1月、2月は冷暖房費として2,500円のご請求をさせていただきます。

家族が入居できるホームを創りました

クローバーホームすがや概要

所在地:群馬県高崎市菅谷町 55 番地 電話番号:027-373-8810

木造平屋建て、全 15 部屋 : 個室 14 室 : 2 人部屋 1 室

ホームページ : <http://clovergunma.jp>

内覧、ご見学は常時行っておりますのでお気軽にお問合せください。